



Sprzęt dedykowany do przechowywania leków i szczepionek

KRAKÓW
GENEZA
Rok założenia 1990

WERSJA GSM

- wbudowany rejestrator temperatury marki "GENEZA"
- wbudowany modem GSM z homologacją
- korpus zewnętrzny biały
- wnętrze wykonane ze stali nierdzewnej
- izolacja wykonana z ekologicznej pianki
- sterowanie z wyświetlaczem LED
- obieg powietrza wymuszony
- nogi regulowane
- oświetlenie wnętrza komory chłodniczej
- zamek drzwi na klucz
- automatyczne odszranianie oraz odparowanie kondensatu
- drzwi przeszklone
- alarm dźwiękowy wysokiej/niskiej temperatury
- alarm otwartych drzwi
- otwór walidacyjny



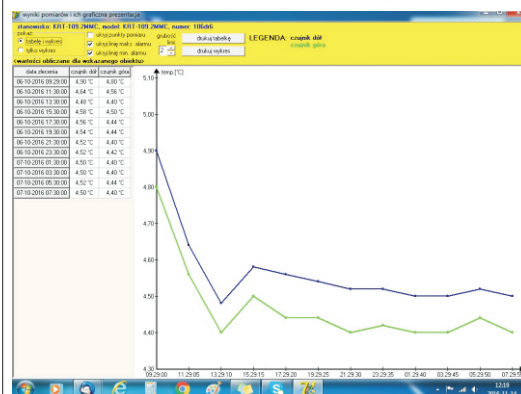
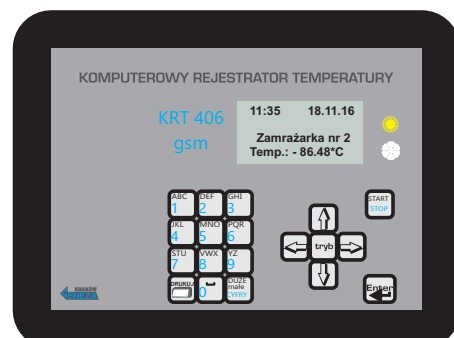
WS-711 L



Spójność pomiarowa do wzorca państwowego

KRT- 406 GSM

- wzorcowanie w Urzędzie Miar RP
- zakres pomiaru: - 90°C do +200°C
- rozdzielczość 0,02°C
- wyświetlacz alfanumeryczny 4 x 16 znaków
- Komunikacja z PC: RS - 232 lub WiFi lub USB, RS - 485
- dwa czujniki temperatury Pt - 100
- nieulotna pamięć 50 000 zapisów
- współpracuje z Windows XP, Vista, 7, 8.1, Windows 10



Komputerowy monitoring temperatury w szafie chłodniczej zgodnie z wymaganiami Rozporządzenia Ministra Zdrowia w sprawie "Dobra Praktyka Dystrybucyjna Leków"

Dane techniczne

Pojemność	Ciężar	Zakres Temperatury	Otoczenie	Zasilanie	Czynnik Chłodniczy	Ilość Drzwi	Ilość Komór
700 [dcm ³]	135 [kg]	+1 do +10°C	+16..+25°C	230/50[V/Hz]	R-134a	1	1

Wyposażenie standardowe:

- wzorcowany rejestrator temperatury KRT- 406.2 GSM
- modem GSM z homologacją
- 3 półki metalowe plastyfikowane (530 mm x 650 mm)
- 6 przewodnic półek
- instrukcja obsługi i gwarancja szafy chłodniczej
- instrukcja obsługi rejestratora temperatury
- karta gwarancyjna rejestratora temperatury
- wykaz punktów serwisowych

Usługi opcjonalne:

- mapowanie półek w szafie chłodniczej

Wyposażenie opcjonalne:

- półka metalowa plastyfikowana
- półka ze stali nierdzewnej INOX
- pedał do otwierania drzwi nogą
- szuflady ze stali nierdzewnej
- kółka (2 z blokadą) - wysokość szafy-2 cm
- modem GSM do wysyłania alarmów SMS
- program komputerowy "Obsługa Mierników Geneza"
- router WiFi do transmisji bezprzewodowej
- integrator systemu RS-485
- zasilacz awaryjny (UPS) modemu GSM

Profesjonalna, polska jakość
Firmy BOLARUS S.A i PW "Geneza" sp z o.o opracowują i produkują wszystkie urządzenia i systemy wyłącznie w Polsce